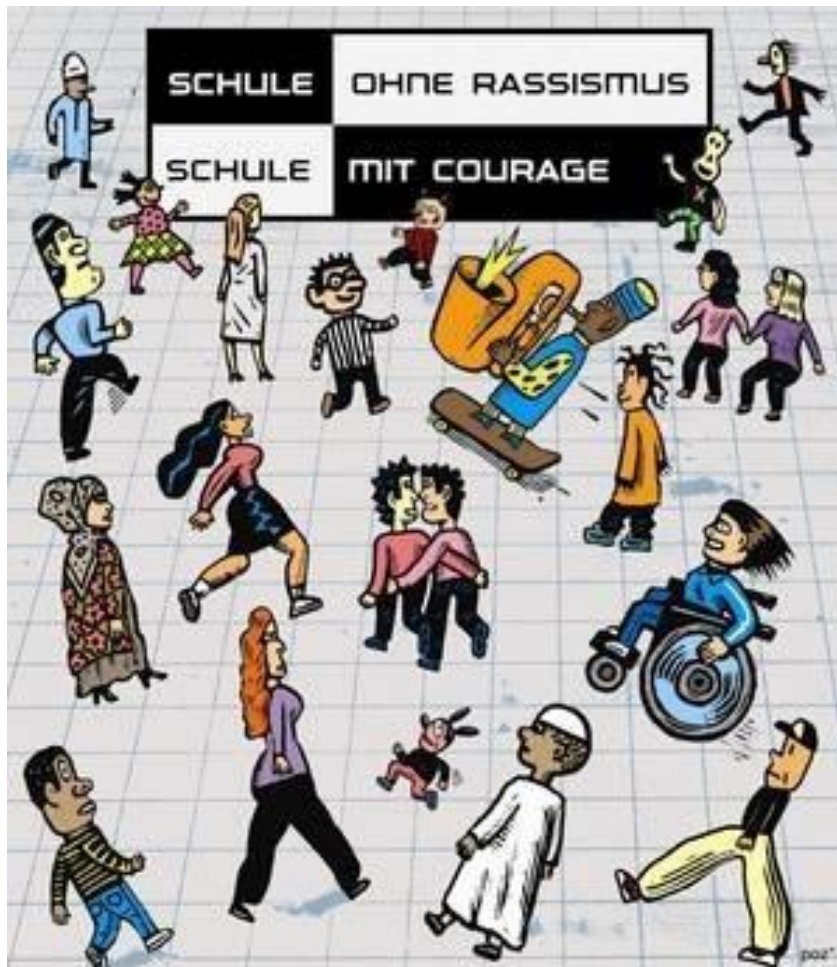


Schule ohne Rassismus
Schule mit Courage



REALSCHULE PLUS
AM ALTEN SCHLOSS
GAU-ODERNHEIM

Infobrief zu Beginn des Schuljahres 2019/20



Rossmarkt 5, 55239 Gau-Odernheim,
☎ 06733/94731-11 📠 06733/94731-19
Email: schule@rsplusgo.de

Sehr geehrte Eltern und Erziehungsberechtigte,
liebe Schülerinnen und Schüler,

zu Beginn des neuen Schuljahres 2019/2020 heißen wir Sie und euch herzlich willkommen!

Wir wünschen allen ein erfolgreiches Schuljahr in der Schulgemeinschaft der Realschule plus am Alten Schloss Gau-Odernheim!

Wir freuen uns auf viele neue Erfahrungen und die weitere gute Zusammenarbeit mit dem Schulelternbeirat und dem Förderverein, die unser Schulleben immer aktiv unterstützen. Vielen Dank dafür!

Ganz herzlich begrüßen wir 73 Schülerinnen und Schüler in den Klassen 5, die schon vor den Sommerferien eingeschult wurden und nun in vier Klassen ein Teil der Schulgemeinschaft sind.

Im neuen Schuljahr begrüßen wir unsere neuen Kolleginnen: Frau Benning, Frau Javed-Shaukat, Frau Just und Frau Thiel.

Sprechzeiten

Lehrkräfte:

Bitte nutzen Sie zur Terminvereinbarung das Hausaufgabenheft Ihres Kindes. Sie können so individuell Sprechzeiten -auch außerhalb des Elternsprechtages- mit den Lehrerinnen und Lehrern vereinbaren. Wir nehmen uns gerne Zeit!

Nutzen Sie das Hausaufgabenheft bitte außerdem, um sich wöchentlich einen Überblick über Hausaufgaben und Mitteilungen zu machen.

Die Klassenlehrkräfte werden Sie außerdem bald zu einem Elternabend einladen.

Schulleitung:

Bitte vereinbaren Sie einen Gesprächstermin über das Sekretariat.

Unterrichtsorganisation

In diesem Jahr werden 404 Schülerinnen und Schüler von 30 Lehrkräften unterrichtet.

Außerdem bieten wir Arbeitsgemeinschaften und Förderangebote am Nachmittag an, die Ihr Kind verbindlich für ein Halbjahr wählen kann. Ihr Kind erhält einen Wahlzettel über das AG-Angebot.

Die Mittagspause von 13:05 – 13:30 Uhr findet auf dem Schulhof statt. Das Verlassen des Schulhofs in dieser Zeit ist nicht erlaubt. Ihre Kinder können beim Hausmeister kleine Snacks und Getränke kaufen. Ein Spieleangebot (Pedalos, Stelzen, Ballspiele) wird bereitgestellt. Die Schülerbeförderung nach Hause erfolgt ab 15:00 Uhr.

Wir freuen uns über eine rege Teilnahme!

Leistungsüberprüfungen

Bitte dokumentieren Sie mit Ihrer Unterschrift, dass Sie von der Bewertung Kenntnis genommen haben. Die Arbeiten und Tests werden rechtzeitig von den Lehrerinnen und Lehrern angekündigt (Schülernotiz im Hausaufgabenheft). Die Arbeiten werden danach zur Aufbewahrung wieder eingesammelt.

Homepage

Bitte informieren Sie sich unter

www.realschule-plus-gau-odernheim.de

über alle wichtigen und aktuellen Termine, Nachrichten aus dem Schulleben, Informationen und Downloads.

Berufsorientierung und Praktika

Aktuelle Termine werden auf unserer Homepage bekannt gegeben (Terminplan zum Download). Bitte beachten Sie auch die Elternbriefe in den Klassenstufen.

Montag, 14.10.2019	1. Schultag nach den Herbstferien Wahlen zum Schulausschuss
Mittwoch, 16.10.2019	Schule & Wirtschaft (Altbau) 8b, 9a, 9c
Donnerstag, 17.10.2019	Betriebsbesichtigungen 8b, 9a, 9c 19 Uhr Elternabend „Zukunft läuft“ mit IHK, HWK, Polizei, Frau Muscheid 8b, 9a, 9c
Freitag, 18.10.2019	Präsentationen FOS, Aufbaugymnasium Alzey

Wichtige Termine zu Schuljahresbeginn

Freitag, 15.11.2019	Elternsprechtag	14:00 –18:00 Uhr
Mittwoch, 27.11.2019	Wahlpflichtfachinformation für die 6. Klassen	19:30 Uhr
Mittwoch, 27.11.2019	Informationsabend für die 4. Klassen	20:00 Uhr
Samstag, 01.02.2020	Tag der offenen Tür	Schulpflicht (Ausgleichstag am Aschermittwoch, 26.02.2020)

<u>Ferien</u>	<u>Erster Ferientag</u>	<u>Letzter Ferientag</u>
Herbstferien	30.09.2019	11.10.2019
Weihnachtsferien	23.12.2019	06.01.2020
Winterferien	17.02.2020	21.02.2020
Osterferien	09.04.2020	17.04.2020
Sommerferien	06.07.2020	14.08.2020

<u>Bewegliche Ferientage</u>	
Rosenmontag	24.02.2020
Fastnachtdienstag	25.02.2020
Ausgleichstag f. d. Tag der offenen Tür (Aschermittwoch)	26.02.2020
Tag vor den Osterferien (Mittwoch)	08.04.2020
Tag nach den Osterferien (Montag)	20.04.2020
Tag nach Christi Himmelfahrt (Freitag)	22.05.2020
Tag nach Fronleichnam (Freitag)	12.06.2020

Beginn des Schuljahres 2020/2021: Montag, 17.08.2020

Weitere freie Tage

Freitag, 01.11.2019 Allerheiligen
 Freitag, 01.05.2020 Maifeiertag
 Donnerstag, 21.05.2020 Christi Himmelfahrt
 Montag, 01.06.2020 Pfingstmontag
 Donnerstag, 11.06.2020 Fronleichnam

Krankmeldungen und Unfälle in der Schule

Bitte melden Sie Ihr Kind bei Krankheit telefonisch im Sekretariat ab (bis spätestens 9:30 Uhr) und entschuldigen die Fehlzeiten schriftlich bei Rückkehr Ihres Kindes. Unentschuldigte Fehlzeiten werden auf dem Zeugnis notiert.

Sollte Ihr Kind während der Unterrichtszeit erkranken oder verunfallen, müssen wir Sie erreichen können. Bitte informieren Sie unbedingt die Klassenlehrkräfte, wie Sie im Notfall erreichbar sind (Ihre aktuelle Telefonnummer angeben oder Personen Ihres Vertrauens + Telefonnummer).

Organisatorisches

Ohne Ihre Unterstützung geht es nicht. Bitte besprechen Sie mit Ihren Kindern folgende Themen:

Um einen gemeinsamen Erziehungsweg zu beschreiten, brauchen wir Sie an unserer Seite. Bitte besprechen Sie mit Ihrem Kind die **Verfassung** unserer Schule, sodass wir einen störungsfreien Schulalltag erleben können.

Das Mitbringen von Handys und Smartphones ist durchaus gestattet. Der Gebrauch während der Unterrichtszeiten ist **nicht** erlaubt. Wir bitten eindringlich darum, die Geräte ausgeschaltet zu lassen.

Telefonate seitens der Schülerinnen und Schülern dürfen nur über das Sekretariat oder mit Erlaubnis der Lehrkräfte geführt werden – auch im Laufe des Schultages bei Erkrankungen.

Bei Verlust dieser Geräte (und anderer elektronischer Geräte) wird keine Haftung übernommen.

Auch die RS + am Alten Schloss ist eine Ausbildungsstätte. Wir bitten daher um **angemessene** Kleidung während der Schulzeit, z.B. keine bauchfreie Oberbekleidung oder Jogginghosen.

Ebenso sind wir eine alkohol- und rauchfreie Schulgemeinschaft. Dies gilt auch für weitere Genussmittel wie E-Zigaretten oder Shishas.

Schwerer Ranzen?

Es ist möglich, gegen ein Entgelt von ca. 2 € im Monat ein **Schließfach** der Firma *ASTRAdirect* zu mieten. Die Anmeldeformulare erhalten Sie im Sekretariat. Ebenso finden Sie einen Link mit weiteren Informationen auf unserer Homepage.

Verhalten auf dem Schulweg / Unfallprävention

Bitte weisen Sie Ihre Kinder nachhaltig darauf hin, sich in Bus und Bahn, an den Haltestellen und auf dem Schulweg ordentlich zu verhalten.

Wenn Sie Ihr Kind mit dem PKW zur Schule bringen oder abholen, halten oder parken Sie bitte nicht im Bushaltestellenbereich, sondern auf den Parkplätzen an der angrenzenden Petersberghalle, um Unfälle zu vermeiden. Das Ordnungsamt kontrolliert hier regelmäßig.

Der gesetzliche Unfallschutz für Ihre Kinder ist nur für den direkten Schul- oder Heimweg gewährleistet. Beim Verlassen des Schulgeländes ohne Erlaubnis ist die Haftung ausgeschlossen. Dies gilt auch **vor** dem Unterricht.

Wenn Sie Rückfragen zum Schülertransport, z.B. Verspätungen und Fundsachen haben, wenden Sie sich per Formular an den Omnibusverkehr Rhein-Nahe unter diesem Link; auch siehe Homepage:

(<https://www.bahn.de/rheinnahebus/view/service/kontakt/kontakt.shtml>) oder an die Kreisverwaltung.

Vielen Dank für Ihre Unterstützung!

Mit freundlichen Grüßen



Nadja Wilmer
Schulleiterin



Silke Scheve
Konrektorin



Tina Gillmann
Pädagogische Koordinatorin



Vom 1. Elternbrief im Schuljahr 2019/2020 habe/n ich/wir Kenntnis genommen:

Klasse

Name, Vorname d. Schüler/Schülerin

Ort und Datum

Unterschrift d. Erziehungsberechtigten